

# LINE E LED PROFILES

IP20



## LINE E

Power (W)	Lumen (lm)	Code
≈ 10W	> 2000lm	LNXE A 12 . . 9 . ..
≈ 15W	> 3000lm	LNXE A 18 . . 9 . ..
≈ 20W	> 4000lm	LNXE A 24 . . 9 . ..
≈ 25W	> 5000lm	LNXE A 30 . . 9 . ..

McAdam C3 · >60.000 h. L80 / CRI >85

DOWNLOAD COMPLETE TECHNICAL  
DATA AND FILES ON:  
[ONOKLIGHTING.COM/EN/LINE-P](http://ONOKLIGHTING.COM/EN/LINE-P)

INFORMATION ABOUT PACKING SEE PAGE 324

## CONTROL

Control Type	Description	Code
N	No Dimmable	LNXE A .. N . . . ..
E	Dimmable 1-10V	LNXE A .. E . . . . ..
D	Dimmable Dali	LNXE A .. D . . . . ..

## LED COLOUR TEMPERATURE

Temp (K)	Description	Code
3K	3000° K	LNXE A .. . 3 . . . ..
4K	4000° K	LNXE A .. . 4 . . . ..

## BEAM ANGLE

Beam Angle	Description	Code
9	Expansive	LNXE A .. . . 9 . . ..

## POSITION

Position	Description	Code
I	Individual	LNXE A .. . . . I ..
E	Initial	LNXE A .. . . . E ..
C	Central	LNXE A 30 . . . . C ..
F	Final	LNXE A 30 . . . . F ..

## COLOURS

Colour	Description	Code
WS	Satin White	LNXE A .. . . . . WS
BS	Satin Black	LNXE A .. . . . . BS

---

**ES**

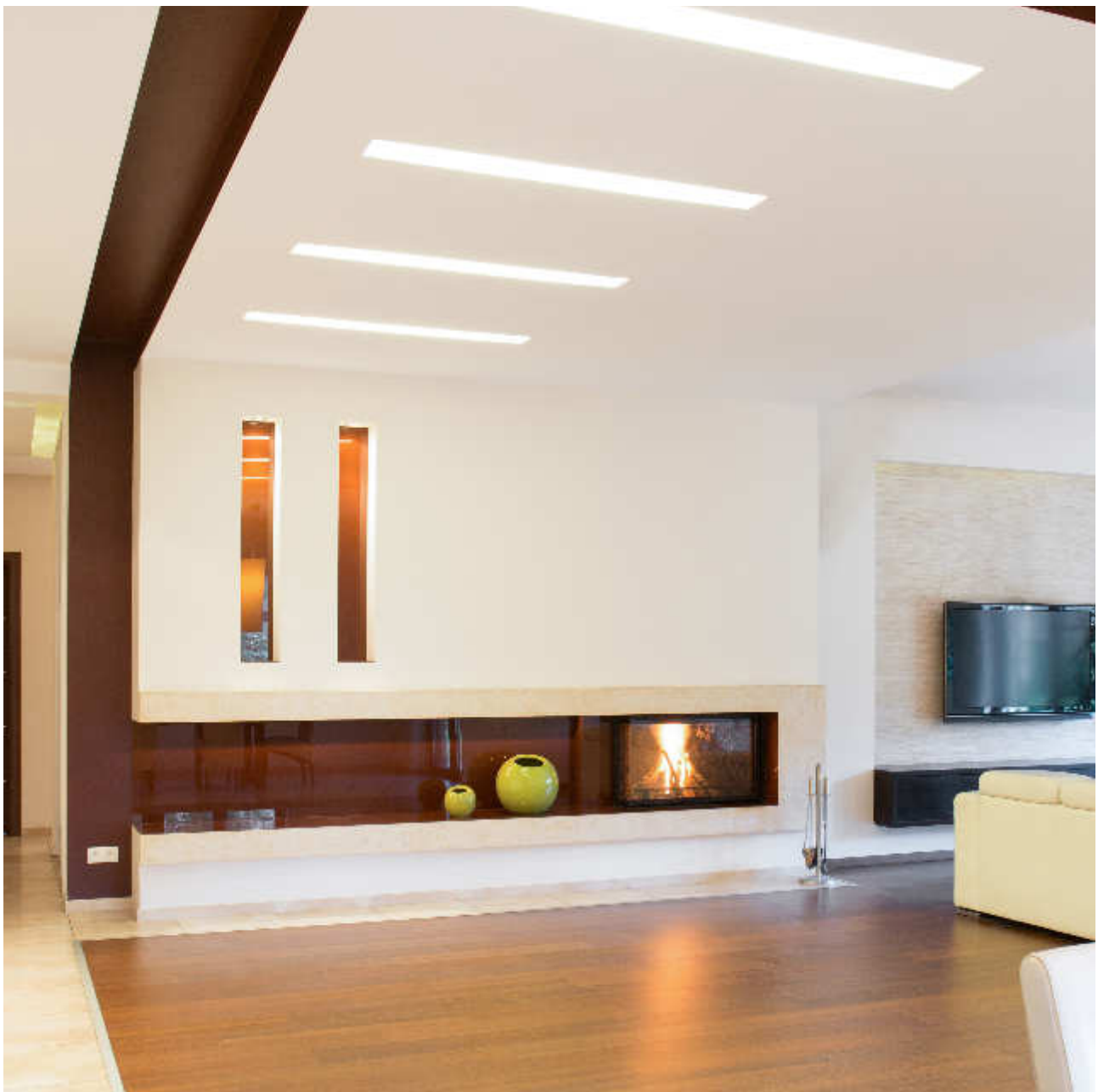
Perfil empotrado de extrusión de aluminio con difusor de metacrilato diseñado para lámpara fluorescente T5 lineal de hasta 80W. Disponible en varias potencias y tamaños distintos. Este producto está indicado tanto para uso en grandes espacios como pequeños espacios dentro del hogar, donde su luz difusa creará un ambiente acogedor.

**EN**

Recessed aluminium extruded profile with methacrylate diffuser, designed for fluorescent linear T5 lamps up to 80W. Available in different powers and sizes. This product is ideal for both large spaces and smaller areas within the home, where its diffused light will create a cosy atmosphere. Electronic equipment included and optional dimmable 1-10V or DALI version available.

**FR**

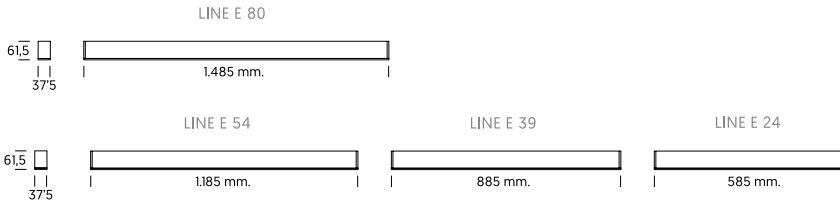
Profilé encastré en extrusion d'aluminium avec diffuseur en méthacrylate. Conçu pour lampe fluorescente compacte T5 linéaire jusqu'à 80W. Plusieurs puissances et tailles disponibles. Ce luminaire s'adapte à tous les aménagements tertiaires ou privés. Sa diffusion lumineuse crée une ambiance très chaleureuse. Equipement électronique inclus avec gradation 1-10V ou DALI sur demande.



# LINE E T5 PROFILES



IP20



85°

## LINE E 24

☛ T5\* 230V G5 1x 24W **LNXE J 24 · X · I ..**

## LINE E 39

☛ T5\* 230V G5 1x 39W **LNXE J 39 · X · I ..**

## LINE E 54

☛ T5\* 230V G5 1x 54W **LNXE J 54 · X · I ..**

## LINE E 80

☛ T5\* 230V G5 1x 80W **LNXE J 80 · X · I ..**

## CONTROL

	<b>N</b>	No Dimmable	LNXE J .. <b>N</b> · · · · ..
	<b>E</b>	Dimmable 1-10V	LNXE J .. <b>E</b> · · · · ..
	<b>D</b>	Dimmable Dali	LNXE J .. <b>D</b> · · · · ..

## BEAM ANGLE

	<b>9</b>	Expansive	LNXE J .. · · · <b>9</b> · ..
--	----------	-----------	-------------------------------

## POSITION

	<b>I</b>	Individual	LNXE J .. · · · <b>I</b> · ..
--	----------	------------	-------------------------------

## COLOURS

	<b>WS</b>	Satin White	LNXE J .. · · · · <b>WS</b>
	<b>BS</b>	Satin Black	LNXE J .. · · · · <b>BS</b>

Led chip efficiency > 125lm/W · McAdam C3 · 50.000 h, L80 / CRI >85

DOWNLOAD COMPLETE TECHNICAL  
DATA AND FILES ON:  
[ONOKLIGHTING.COM/EN/LINE-E](http://ONOKLIGHTING.COM/EN/LINE-E)

INFORMATION ABOUT PACKING SEE PAGE 324