

POINT LED



L90 B10 >60 000h • SDCM3 • LLMF 91% • CRI 80

MOC	ŹRÓDŁO	STRUMIEN OPRAWY MPRM	SKUTECZNOŚĆ OPRAWY MPRM	KĄT ROŚYLU	[kg]	KOLOR	KOD
POWER	LAMP	FIXTURE'S LUMINOUS POWER MPRM	FIXTURE'S EFFICACY MPRM	ANGLE OF LIGHT BEAM	[kg]	COLOUR	CODE
15 W	LED 3000 K	1320 lm	88 lm/W	20°	1,00	□	PX4089002
15 W	LED 4000 K	1360 lm	91 lm/W	20°	1,00	□	PX4089023
15 W	LED 3000 K	1300 lm	87 lm/W	45°	1,00	□	PX4089086
15 W	LED 4000 K	1340 lm	89 lm/W	45°	1,00	□	PX4089107
21 W	LED 3000 K	1810 lm	86 lm/W	20°	1,00	□	PX4089009
21 W	LED 4000 K	1870 lm	89 lm/W	20°	1,00	□	PX4089030
21 W	LED 3000 K	1770 lm	84 lm/W	45°	1,00	□	PX4089093
21 W	LED 4000 K	1830 lm	87 lm/W	45°	1,00	□	PX4089114
29 W	LED 3000 K	2460 lm	85 lm/W	20°	1,00	□	PX4089016
29 W	LED 4000 K	2540 lm	88 lm/W	20°	1,00	□	PX4089037
29 W	LED 3000 K	2410 lm	83 lm/W	45°	1,00	□	PX4089100
29 W	LED 4000 K	2490 lm	86 lm/W	45°	1,00	□	PX4089121
15 W	LED 3000 K	1320 lm	88 lm/W	20°	1,00	■	PX4089128
15 W	LED 4000 K	1360 lm	91 lm/W	20°	1,00	■	PX4089149
15 W	LED 3000 K	1300 lm	87 lm/W	45°	1,00	■	PX4089212
15 W	LED 4000 K	1340 lm	89 lm/W	45°	1,00	■	PX4089233
21 W	LED 3000 K	1810 lm	86 lm/W	20°	1,00	■	PX4089135
21 W	LED 4000 K	1870 lm	89 lm/W	20°	1,00	■	PX4089156
21 W	LED 3000 K	1770 lm	84 lm/W	45°	1,00	■	PX4089219
21 W	LED 4000 K	1830 lm	87 lm/W	45°	1,00	■	PX4089240
29 W	LED 3000 K	2460 lm	85 lm/W	20°	1,00	■	PX4089142
29 W	LED 4000 K	2540 lm	88 lm/W	20°	1,00	■	PX4089163
29 W	LED 3000 K	2410 lm	83 lm/W	45°	1,00	■	PX4089226
29 W	LED 4000 K	2490 lm	86 lm/W	45°	1,00	■	PX4089247

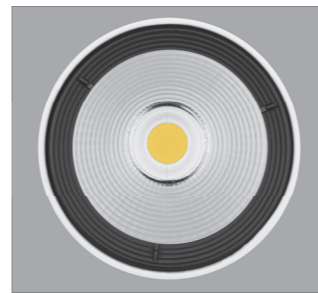
Na zapytanie:
 - Sterowanie DALI (tylko dla mocy 15W)
 - Wersje z podwyższonym współczynnikiem oddawania barw CRI
 - Wersje z temperaturą barwową dostosowaną do oświetlanych przedmiotów (eksponaty muzealne, mięso, warzywa, owoce, ryby)

On request:
 - DALI control system (only for 15W versions)
 - Versions with increased CRI factor
 - Versions with colour light temperature adjusted to subject illumination (museum exhibitors, meat, vegetables, fruits, fish)

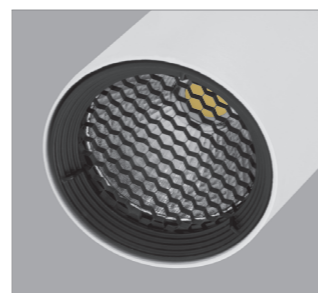
NOWOŚĆ



POINT LED wersja czarna
POINT LED black version



Odblysznik fasetowany, dioda LED COB
Faceted reflector and LED COB

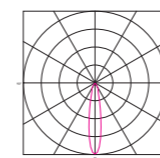


Akcesorium do ograniczenia oślenia - plaster miodu
Optional accessories to limitation of glare effect - honeycomb

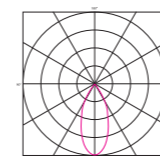
POINT LED

Wykonanie: korpus aluminiowy malowany elektrolitycznie (w standardzie kolor biały lub czarny). Fasetowane odbłyśniki z poliwęglanu z wykorzystaniem lustrowanym. Zakres pracy względem osi poziomej wynosi 350°, a pionowej 90°.
Montaż: do szynoprzewodu trójfazowego
Akcesoria: przesłona plaster miodu
Zasilanie: 220 V - 240 V

Materials: powder painted white or black aluminum body. Polished and faceted plastic reflector. It can rotate up to 350° with respect to the vertical axis and pivot up to 90° upwards.
Installation: for 3-phase electrical track
Accessories: shutter honeycomb
Power supply: 220 V - 240 V



POINT LED 20°



POINT LED 45°

AKCESORIA ACCESSORIES

[kg]	KOLOR	KOD
[kg]	COLOUR	CODE
0,01	■	PX4089260

Plaster miodu
Honeycomb

WYMIARY DIMENSIONS

L	Ø F
[mm]	[mm]
180	80

