

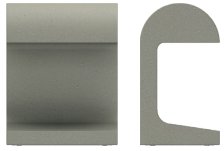
Casting

Designed by Vincent Van Duysen



Famiglia / Family

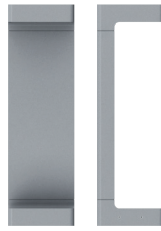
Casting Concrete



Casting C



W: **100**
H: 200 / **500** / 700 mm



W: **150**
H: 250 / **500** / 850 mm

Casting T



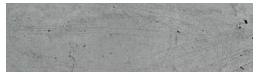
W: **100**
H: 200 / **500** / 700 mm



W: **150**
H: 250 / **500** / 850 mm

Colori / Colours

Casting Concrete



89 Cemento
89 Concrete

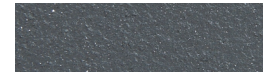
Casting C / T



01 Bianco
01 White



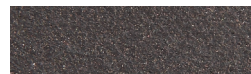
06 Grigio
06 Grey



33 Antracite
33 Anthracite



30 Nero
30 Black



18 Deep Brown
18 Deep Brown

Collezione di paletti luminosi per esterno, con fonte di luce a LED.

Casting Concrete

Il corpo della versione Concrete è realizzato in stampo, con getto di calcestruzzo composta da cemento, aggreganti inerti fini e fibre di rinforzo. Ogni manufatto è realizzato individualmente con processo artigianale: minime differenze estetiche e di colore tra un apparecchio e l'altro sono il segno dell'unicità di ciascuna lampada. Ogni apparecchio monta un diffusore in policarbonato satinato incollato al dissipatore del prodotto per garantire la tenuta all'acqua (stabilizzato ai raggi UV per minimizzare l'ingiallimento).

L'apparecchio è fornito con uno spezzone di cavo uscente in neoprene, con un kit di connessione elettrica per cavo multipolare singolo, e con tasselli per installazione su superfici piene e solide.

La piastra di fissaggio per installazione su calcestruzzo, pavimentazione da gettare, o su plinto è disponibile come accessorio.

Casting C/T

Il corpo delle versioni C e T è realizzato in alluminio estruso, base e diffusore in alluminio pressofuso EN AB-47100 a basso contenuto di rame.

Rivestimento ad alta resistenza: dopo un trattamento di sabbiatura di tutti i componenti per rendere la superficie porosa e garantire una maggiore adesione della vernice, è applicato il rivestimento esterno con un doppio strato con polveri secondo lo standard QUALICOAT. Il primo strato di polvere epossidica dà resistenza chimica e meccanica, il secondo strato di finitura di polvere poliestere assicura resistenza ai raggi UV ed agli agenti atmosferici. Le superfici verniciate sono trattate con lavaggi alcalini e acidi, risciacquate con acqua demineralizzata, e sottoposte a un trattamento di conversione chimica per proteggere contro l'ossidazione. Diffusore in vetro incollato al dissipatore del prodotto per garantire la tenuta all'acqua, e microtesturizzato per garantire una distribuzione omogenea e uniforme della luce. L'apparecchio è fornito con uno spezzone di cavo uscente in neoprene.

Si consiglia l'installazione su un plinto di cemento o su una superficie piana.

Si raccomanda l'uso di un sistema di connessione con un grado di protezione maggiore o uguale al grado di protezione dell'apparecchio.

Durante il montaggio e la manutenzione degli apparecchi bisogna prestare particolare attenzione a non danneggiare la verniciatura a polvere.

Un danno combinato all'azione dell'acqua potrebbe provocarne la corrosione.

I prodotti chimici danneggiano la protezione anticorrosione.

Gli apparecchi a LED, possono evidenziare guasti riconducibili a sollecitazioni di natura elettrica che interessano i relativi isolamenti con innesco di scariche elettriche distruttive.

Queste sollecitazioni possono derivare da:

- sovratensioni provenienti dalla rete elettrica di alimentazione dell'impianto/apparecchi.
- sovratensioni di origine elettrostatica (ESD) provenienti dall'ambiente.

Consigliamo l'installazione di un dispositivo di protezione dalle sovratensioni sull'impianto elettrico che attenua l'intensità di alcuni di questi fenomeni proteggendo gli apparecchi da danni irreversibili. La scelta del dispositivo più idoneo va tarata in base alle caratteristiche dell'impianto.

Collection of outdoor bollard lights with LED light source.

Casting Concrete

The body of the Round version is made from a mould, with poured concrete consisting of cement, fine inert materials for aggregating purposes, and reinforcing fibers. Each article is manufactured individually with a handcrafted process: minor aesthetic and color differences between one luminaire and another are the sign of the uniqueness of each lamp. Each luminaire has a frosted polycarbonate diffuser glued to the heat sink of the product to ensure a watertight seal (UV stabilized to minimise yellowing).

The luminaire is provided with a segment of outgoing cable in neoprene, with a kit of electrical connection for single multicore cable, and with dowels for installation on full and solid surfaces. The fixing plate for installation on cement paving, poured concrete, or on plinth is available as an accessory.

Casting C/T

The body of the versions C and T is made of extruded aluminum, base and diffuser in die-cast aluminum EN AB-47100 with a low copper content.

High-resistance coating: after a sandblasting treatment of all components to make the surface porous and ensure a greater adhesion of the paint, the external coating is applied with a double layer with epoxy powders according to the QUALICOAT standard. The first layer of epoxy powder gives chemical and mechanical resistance, the second finishing layer of polyester powder ensures resistance to UV rays and atmospheric agents. The painted surfaces are treated with alkaline and acidic washes, then rinsed with demineralized water, subjected to a chemical conversion treatment to protect against oxidation. A glass diffuser is glued to the heat sink of the product to ensure a watertight seal, micro-texturized to ensure homogeneous and uniform distribution of the light.

The luminaire is provided with a segment of outgoing cable in neoprene.

We recommend installation on a plinth of cement or on a flat surface.

We recommend using a connection system with a degree of protection greater than or equal to the degree of protection of the luminaire.

During the installation and the maintenance of the fixtures it is important to be careful and avoid damages on the paint coating. Damages on the coating exposed to outdoor conditions or water, could cause corrosion.

Chemical substances affect the anticorrosion covering protection.

For LED fixtures, there is evidence that most of the damages are connected to electrical effects related to the insulations, which cause destructive electrical discharges

These effects are frequently caused by:

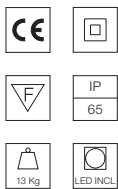
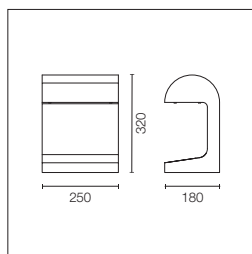
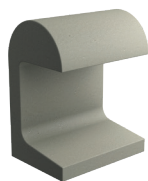
- over voltage coming from the mains' network where fixture is connected.

- electrostatic discharge (ESD) coming from the environment.

The use of a protective device against the overvoltage on the electrical installation is warmly suggest this helps to reduce the intensity of some of these phenomenon and prevent irreversible damages. The selection of the type of device to be used must be adjust on the electrical plant.

Casting Concrete

Power Led: 9W - 650 lm ≠ FIXT 427 lm - 2700K/CRI 80 - 220-240V / 9W - 780 lm ≠ FIXT 513 lm - 3000K/CRI 80 - 220-240V / 9W - 800 lm ≠ FIXT 526 lm - 4000K/CRI 80 - 220-240V



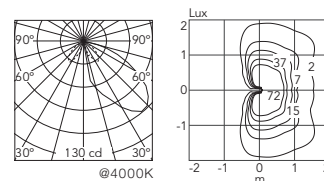
Alimentazione elettrica 220/240V integrata.
Versione dimmerabile disponibile su richiesta.

220/240V power supply integrated.
Dimmable versions available on request.

2700K
● F1330089

3000K
● F1331089

4000K
● F1332089



Casting Concrete: Accessori / Accessories

Piastra tirafondi.

Base plate with bolt.

F1209000



Sistema di giunzione IP68 H2O Stop anti-condensa a 3/4 vie 4 poli. (Ø5,5÷12mm cavo).

3/4 way terminal block 4 poles IP68 H2O Stop. (ø5,5÷12mm cable).

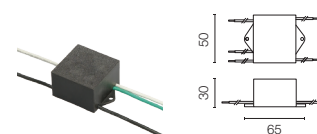
F990C010000



Dispositivo di protezione per il sovraccarico. 275 Vac. Corrente massima di scarica 10KA (8/29us). Massima corrente operativa 5A. Adatto per la connessione in serie. IP66.

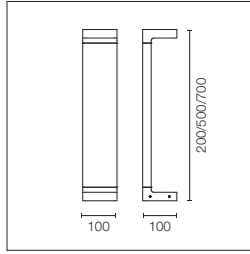
Surge protection device. 275Vac. Maximum discharge current 10KA (8/20us). Maximum operating current 5A. Suitable for series connection. IP66.

F990E00A000



Casting C 100

Power Led: 7W - 1x540 lm ≠ FIXT 272 lm - 2700K/CRI 80 - 110-240V / 7W - 1x585 lm ≠ FIXT 295 lm - 3000K/CRI 80 - 110-240V / 7W - 1x630 lm ≠ FIXT 317 lm - 4000K/CRI 80 - 110-240V



Alimentazione elettrica 110/240V integrata.

110/240V power supply integrated.

2700K

- H 200 mm
- F1210001
 - F1210006
 - F1210033
 - F1210030
 - F1210018

3000K

- H 200 mm
- F1211001
 - F1211006
 - F1211033
 - F1211030
 - F1211018

4000K

- H 200 mm
- F1212001
 - F1212006
 - F1212033
 - F1212030
 - F1212018

2700K

- H 500 mm
- F1213001
 - F1213006
 - F1213033
 - F1213030
 - F1213018

3000K

- H 500 mm
- F1214001
 - F1214006
 - F1214033
 - F1214030
 - F1214018

4000K

- H 500 mm
- F1215001
 - F1215006
 - F1215033
 - F1215030
 - F1215018

2700K

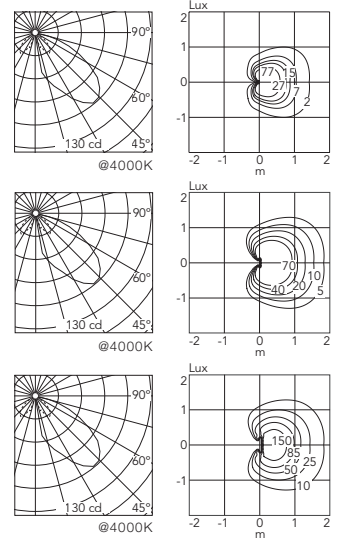
- H 700 mm
- F1216001
 - F1216006
 - F1216033
 - F1216030
 - F1216018

3000K

- H 700 mm
- F1217001
 - F1217006
 - F1217033
 - F1217030
 - F1217018

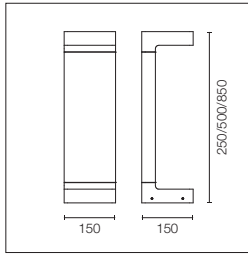
4000K

- H 700 mm
- F1218001
 - F1218006
 - F1218033
 - F1218030
 - F1218018



Casting C 150

Power Led: 12W - 1080 lm ≠ FIXT 565 lm - 2700K/CRI 80 - 110-240V / 12W - 1170 lm ≠ FIXT 613 lm - 3000K/CRI 80 - 110-240V / 12W - 1260 lm ≠ FIXT 660 lm - 4000K/CRI 80 - 110-240V



Alimentazione elettrica 110/240V integrata.

110/240V power supply integrated.

2700K

H 250 mm
Non Dimmable

- F1230001
- F1230006
- F1230033
- F1230030
- F1230018
- 1-10V
- F1230001-310
- F1230006-310
- F1230033-310
- F1230030-310
- F1230018-310
- Dali
- F1230001-300
- F1230006-300
- F1230033-300
- F1230030-300
- F1230018-300

3000K

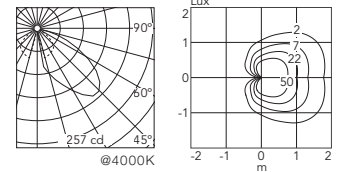
H 250 mm
Non Dimmable

- F1231001
- F1231006
- F1231033
- F1231030
- F1231018
- 1-10V
- F1231001-310
- F1231006-310
- F1231033-310
- F1231030-310
- F1231018-310
- Dali
- F1231001-300
- F1231006-300
- F1231033-300
- F1231030-300
- F1231018-300

4000K

H 250 mm
Non Dimmable

- F1232001
- F1232006
- F1232033
- F1232030
- F1232018
- 1-10V
- F1232001-310
- F1232006-310
- F1232033-310
- F1232030-310
- F1232018-310
- Dali
- F1232001-300
- F1232006-300
- F1232033-300
- F1232030-300
- F1232018-300



2700K

H 500 mm
Non Dimmable

- F1233001
- F1233006
- F1233033
- F1233030
- F1233018
- 1-10V
- F1233001-310
- F1233006-310
- F1233033-310
- F1233030-310
- F1233018-310
- Dali
- F1233001-300
- F1233006-300
- F1233033-300
- F1233030-300
- F1233018-300

3000K

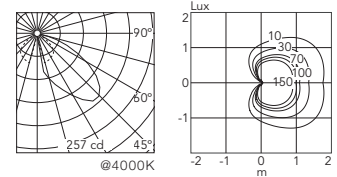
H 500 mm
Non Dimmable

- F1234001
- F1234006
- F1234033
- F1234030
- F1234018
- 1-10V
- F1234001-310
- F1234006-310
- F1234033-310
- F1234030-310
- F1234018-310
- Dali
- F1234001-300
- F1234006-300
- F1234033-300
- F1234030-300
- F1234018-300

4000K

H 500 mm
Non Dimmable

- F1235001
- F1235006
- F1235033
- F1235030
- F1235018
- 1-10V
- F1235001-310
- F1235006-310
- F1235033-310
- F1235030-310
- F1235018-310
- Dali
- F1235001-300
- F1235006-300
- F1235033-300
- F1235030-300
- F1235018-300



2700K

H 850 mm
Non Dimmable

- F1236001
- F1236006
- F1236033
- F1236030
- F1236018
- 1-10V
- F1236001-310
- F1236006-310
- F1236033-310
- F1236030-310
- F1236018-310
- Dali
- F1236001-300
- F1236006-300
- F1236033-300
- F1236030-300
- F1236018-300

3000K

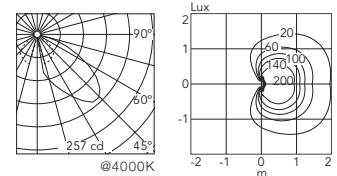
H 850 mm
Non Dimmable

- F1237001
- F1237006
- F1237033
- F1237030
- F1237018
- 1-10V
- F1237001-310
- F1237006-310
- F1237033-310
- F1237030-310
- F1237018-310
- Dali
- F1237001-300
- F1237006-300
- F1237033-300
- F1237030-300
- F1237018-300

4000K

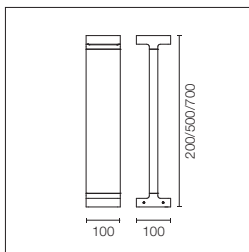
H 850 mm
Non Dimmable

- F1238001
- F1238006
- F1238033
- F1238030
- F1238018
- 1-10V
- F1238001-310
- F1238006-310
- F1238033-310
- F1238030-310
- F1238018-310
- Dali
- F1238001-300
- F1238006-300
- F1238033-300
- F1238030-300
- F1238018-300



Casting T 100

Power Led: 12W - 2x540 lm ≠ FIXT 2x272 lm - 2700K/CRI 80 - 110-240V / 12W - 2x585 lm ≠ FIXT 2x295 lm - 3000K/CRI 80 - 110-240V / 12W - 2x630 lm ≠ FIXT 2x317 lm - 4000K/CRI 80 - 110-240V



Alimentazione elettrica 110/240V integrata.

110/240V power supply integrated.



H = 200

H = 500



H = 700

2700K

H 200 mm

- F1250001
- F1250006
- F1250033
- F1250030
- F1250018

3000K

H 200 mm

- F1251001
- F1251006
- F1251033
- F1251030
- F1251018

4000K

H 200 mm

- F1252001
- F1252006
- F1252033
- F1252030
- F1252018

2700K

H 500 mm

- F1253001
- F1253006
- F1253033
- F1253030
- F1253018

3000K

H 500 mm

- F1254001
- F1254006
- F1254033
- F1254030
- F1254018

4000K

H 500 mm

- F1255001
- F1255006
- F1255033
- F1255030
- F1255018

2700K

H 700 mm

- F1256001
- F1256006
- F1256033
- F1256030
- F1256018

3000K

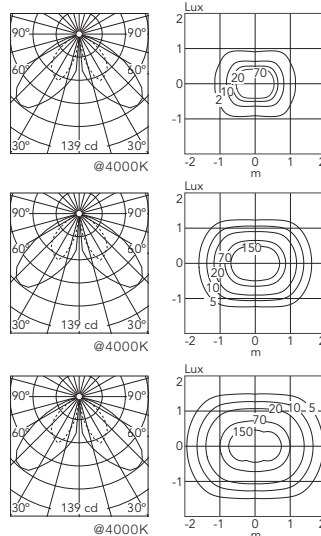
H 700 mm

- F1257001
- F1257006
- F1257033
- F1257030
- F1257018

4000K

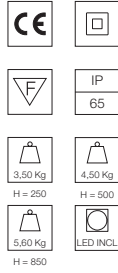
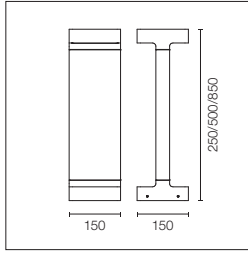
H 700 mm

- F1258001
- F1258006
- F1258033
- F1258030
- F1258018



Casting T 150

Power Led: 21W - 2x1080 lm ≠ FIXT 2x565 lm - 2700K/CRI 80 - 220-240V / 21W - 2x1170 lm ≠ FIXT 2x613 lm - 3000K/CRI 80 - 220-240V / 21W - 2x1260 lm ≠ FIXT 2x660 lm - 4000K/CRI 80 - 220-240V



Alimentazione elettrica 220/240V integrata. Versione 110V a richiesta.

220/240V power supply integrated. Version 110V upon request.

2700K

H 250 mm
Non Dimmable

- F1270001
- F1270006
- F1270033
- F1270030
- F1270018
- 1-10V
- F1270001-310
- F1270006-310
- F1270033-310
- F1270030-310
- F1270018-310
- Dali
- F1270001-300
- F1270006-300
- F1270033-300
- F1270030-300
- F1270018-300

3000K

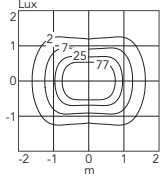
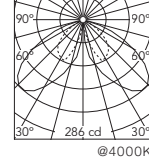
H 250 mm
Non Dimmable

- F1271001
- F1271006
- F1271033
- F1271030
- F1271018
- 1-10V
- F1271001-310
- F1271006-310
- F1271033-310
- F1271030-310
- F1271018-310
- Dali
- F1271001-300
- F1271006-300
- F1271033-300
- F1271030-300
- F1271018-300

4000K

H 250 mm
Non Dimmable

- F1272001
- F1272006
- F1272033
- F1272030
- F1272018
- 1-10V
- F1272001-310
- F1272006-310
- F1272033-310
- F1272030-310
- F1272018-310
- Dali
- F1272001-300
- F1272006-300
- F1272033-300
- F1272030-300
- F1272018-300



2700K

H 500 mm
Non Dimmable

- F1273001
- F1273006
- F1273033
- F1273030
- F1273018
- 1-10V
- F1273001-310
- F1273006-310
- F1273033-310
- F1273030-310
- F1273018-310
- Dali
- F1273001-300
- F1273006-300
- F1273033-300
- F1273030-300
- F1273018-300

3000K

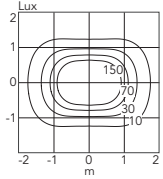
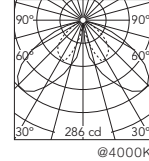
H 500 mm
Non Dimmable

- F1274001
- F1274006
- F1274033
- F1274030
- F1274018
- 1-10V
- F1274001-310
- F1274006-310
- F1274033-310
- F1274030-310
- F1274018-310
- Dali
- F1274001-300
- F1274006-300
- F1274033-300
- F1274030-300
- F1274018-300

4000K

H 500 mm
Non Dimmable

- F1275001
- F1275006
- F1275033
- F1275030
- F1275018
- 1-10V
- F1275001-310
- F1275006-310
- F1275033-310
- F1275030-310
- F1275018-310
- Dali
- F1275001-300
- F1275006-300
- F1275033-300
- F1275030-300
- F1275018-300



2700K

H 850 mm
Non Dimmable

- F1276001
- F1276006
- F1276033
- F1276030
- F1276018
- 1-10V
- F1276001-310
- F1276006-310
- F1276033-310
- F1276030-310
- F1276018-310
- Dali
- F1276001-300
- F1276006-300
- F1276033-300
- F1276030-300
- F1276018-300

3000K

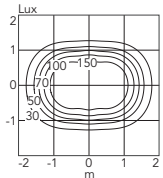
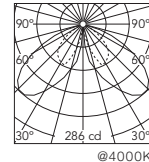
H 850 mm
Non Dimmable

- F1277001
- F1277006
- F1277033
- F1277030
- F1277018
- 1-10V
- F1277001-310
- F1277006-310
- F1277033-310
- F1277030-310
- F1277018-310
- Dali
- F1277001-300
- F1277006-300
- F1277033-300
- F1277030-300
- F1277018-300

4000K

H 850 mm
Non Dimmable

- F1278001
- F1278006
- F1278033
- F1278030
- F1278018
- 1-10V
- F1278001-310
- F1278006-310
- F1278033-310
- F1278030-310
- F1278018-310
- Dali
- F1278001-300
- F1278006-300
- F1278033-300
- F1278030-300
- F1278018-300



Casting C/T: Accessori / Accessories

Piastra tirafondi.

Base plate with bolt.

Casting 100
F1208000

Casting 150
F1207000



Sistema di giunzione IP68
H2O Stop anti-condensa a
3/4 vie 4 poli. (Ø5,5÷12mm
cavo).

3/4 way terminal block 4 poles
IP68 H2O Stop. (ø5,5÷12mm
cable).

F990C010000



Dispositivo di protezione
per il sovraccarico. 240 Vac.
Corrente massima di scarica
10KA (8/29us). Massima
corrente operativa 5A. Adatto
per la connessione in serie.
IP66.

Surge protection device.
275Vac. Maximum discharge
current 10KA (8/20us).
Maximum operating current
5A. Suitable for series
connection. IP66.

F990E00A000

